

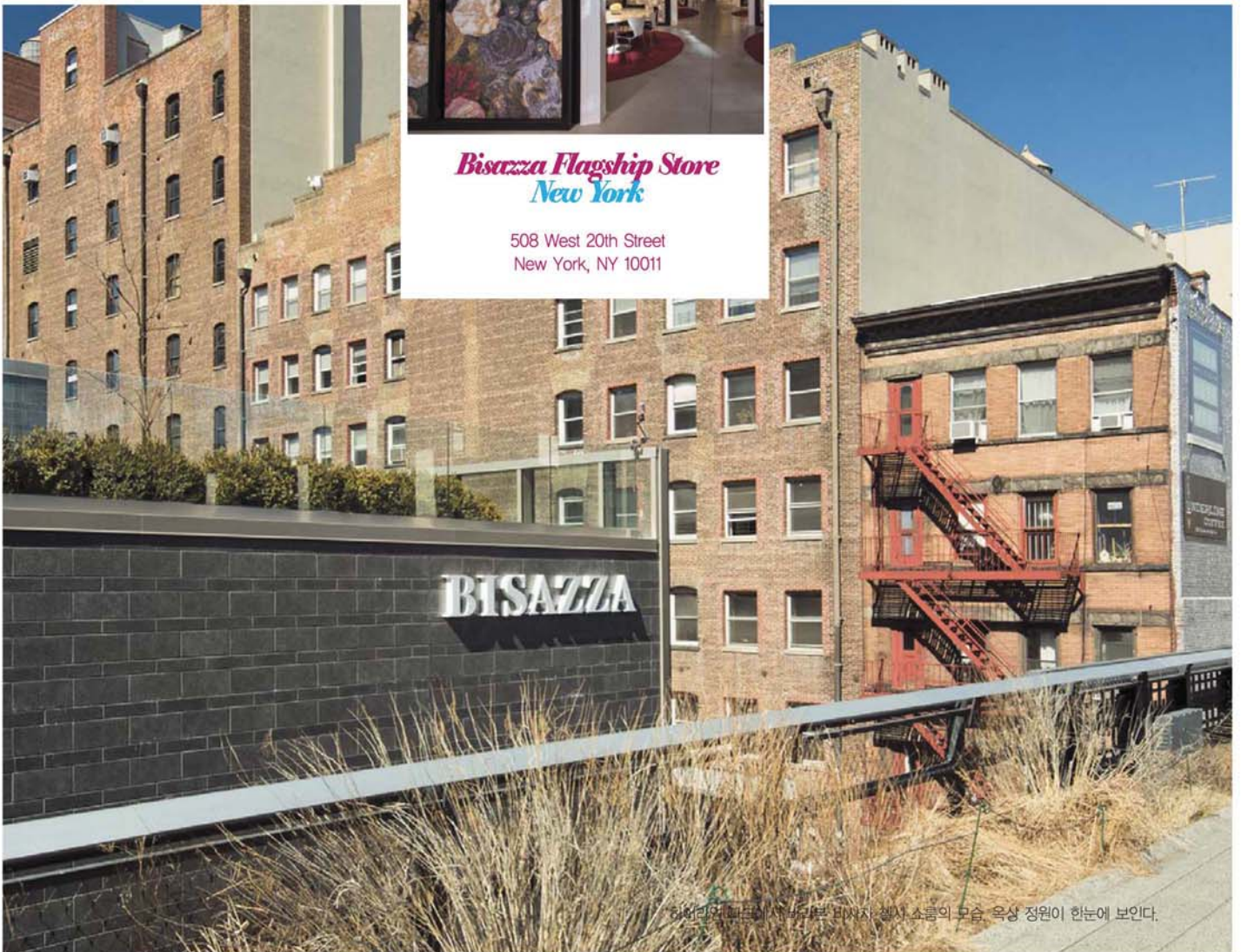
# Bisazza NY Showroom

뉴욕 첼시에 오픈한  
Bisazza쇼룸



*Bisazza Flagship Store*  
*New York*

508 West 20th Street  
New York, NY 10011



한여름의 햇살에서 반짝이는 비사자 첼시 쇼룸의 모습. 옥상 정원이 한눈에 보인다.

## New York Chelsea art hub

### 아트 허브 첼시의 쇼룸

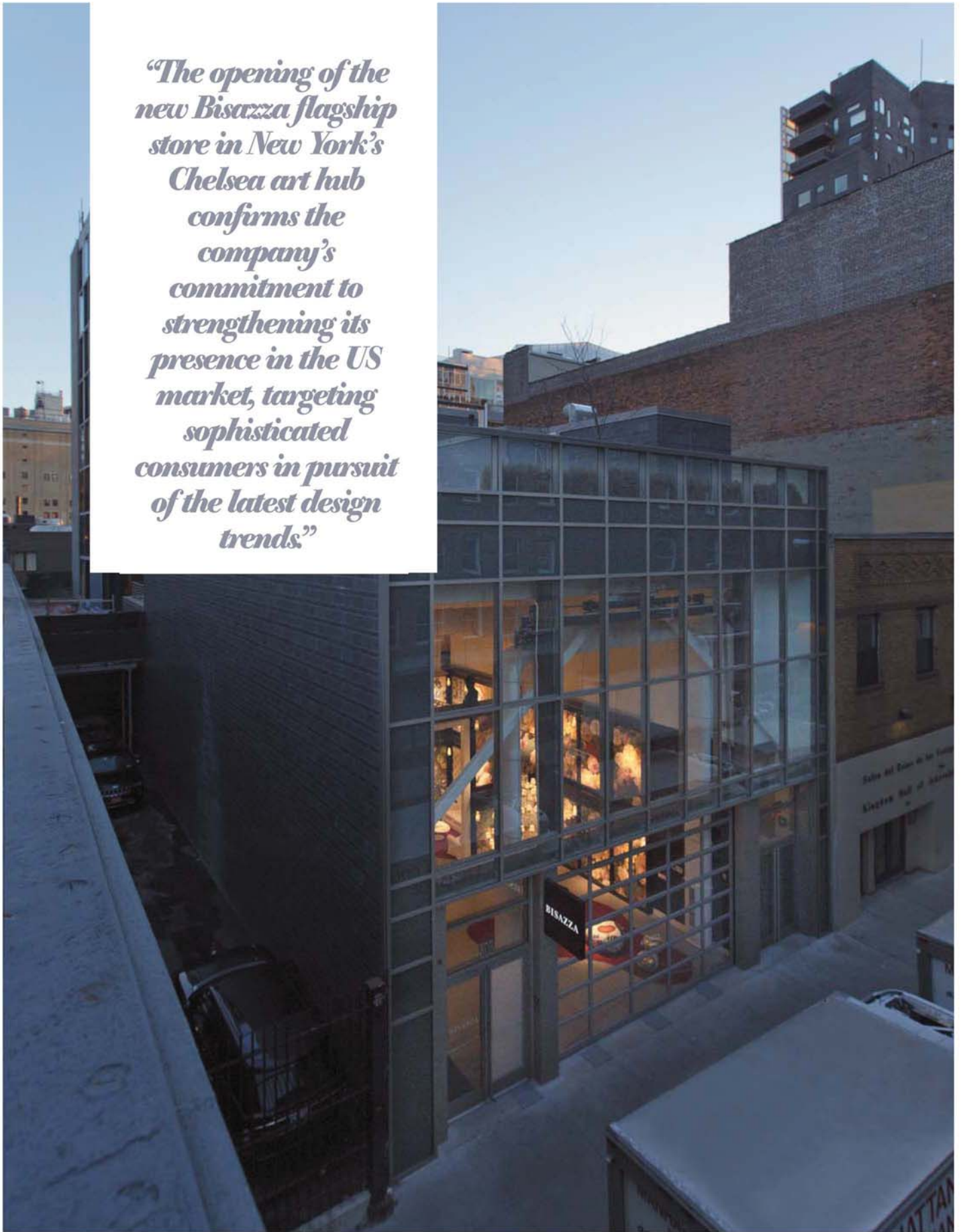
뉴욕의 진짜 멋은 직접 걸어보면 알 수 있다. 뉴욕이라는 화려한 이름은 개성으로 가득한 상점과 멋진 카페, 곳곳으로 이어지는 작은 골목에서 훨씬 더 아름다운 빛을 뿜어낸다.

이런 뉴욕의 모습을 가장 잘 보여주는 곳은 사실 그 유명한 소호가 아니라 첼시다. 삭막한 공장지대였던 이곳이 아티스트의 아지트로 불리며 뉴욕의 뜨거운 심장부가 된 데는 소호의 차수는 임대료를 피해 단체로 이주한 갤러리들과 버려진 철길을 공원으로 바꿔 놓은 하이라인 파크로 대변되는 생태적인 공간까지 너무나도 많은 것들이 동시에 작용한 것이다. 하이라인 파크는 지상 30m에 지어졌던 철길 위에 원목 데크를 깔고 다양한 식물들을 함께 심은 1.5마일의 길 위의 공원이다. 미트패킹과 첼시를 관통하는 하이라인파크에서 빈티지한 첼시의 건물과 도로를 내려다보며 걷는 동안에는 저절로 탄성이 새어나온다.

세계적인 모자이크 타일 브랜드 비사자(Bisazza)가 뉴욕의 첼시에 문을 연 것은 어찌보면 너무나도 당연한 결과다. 예술적인 아름다움과 고급스러움으로 무장한 비사자는 첼시에 플래그십 스토어를 오픈하면서 세계적인 예술가들에게 영감을 주는 곳으로 자리잡기를 바란 것이 분명하다. 지난 5월 뉴욕시의 디자인 페스티벌인 NYCxDESIGN와 뉴욕컨템포러리 가구페어 기간 동안 문을 연 새로운 플래그십 스토어는 400평방미터 정도 규모의 쇼룸으로 유리 외 파사드와 옥상 테라스로 구성되어 첼시의 빈티지한 건물들 사이에서 독특한 모습으로 눈길을 사로잡는다. 특히 하이라인 파크에서 보이는 이곳의 옥상테라스는 지나가는 뉴욕커들에게 즐거움을 주는 곳으로 벌써부터 입소문을 타고 있다. 쇼룸에는 모자이크 컬렉션과 Tricia Guild, India Mahdavi, Jaime Hayon, Marcel Wanders, Paola Navone, Patricia Urquiola, 그리고 Studio Job과 같은 세계적인 디자이너가 참여한 컨템포러리 시멘트 타일과 패턴 등 최신 제품들이 총망라되어 있다.



*“The opening of the new Bisazza flagship store in New York’s Chelsea art hub confirms the company’s commitment to strengthening its presence in the US market, targeting sophisticated consumers in pursuit of the latest design trends.”*



## Luxury Italian mosaic **Bisazza**

### 모자이크 타일의 예술

비사자는 세계적인 디자이너들과의 작업으로 타일을 예술적인 수준으로 끌어올렸다는 평가를 받고 있다. 전세계 2800개의 리테일러를 통해 세계 각국에 판매되고 있는 최고의 기업이기도 한 비사자와 함께 작업을 진행한 디자이너로는 Tord Boontje, Aldo Cibic, Antonio Citterio and Patricia Viel, Sandro Chia, Carlo Dal Bianco, Romeo Gigli, Michael Graves, Jaime Hayon, Alessandro Mendini, Paola Navone, Nendo, India Mahdavi, Fabio Novembre, Fabrizio Plessi, Ettore Sottsass, Studio Job, Patricia Urquiola, Edward Van Vliet, Marcel Wanders 등 세계적인 디자이너들이 총망라되어 있다. 최근에는 EMILIO PUCCI와 같은 패션 디자이너들과도 다양한 협업을 선보이며 패션 너블한 색채까지 더하고 있다.

뉴욕 첼시의 쇼룸에도 에밀리오 푸치의 컬렉션이 전시되어 있으며, 가구와 욕조, 커피 테이블 등이 포함된 홈 컬렉션과 욕실 컬렉션인 Bisazza Bagno도 함께 판매된다.

