

Living

CORRIERE DELLA SERA INTERIORS MAGAZINE

LA CASA DIVENTA ATELIER

Stucchi e parquet, collezionismo e design.

Ogni stanza un mondo

917722837350004
30001

Prezzo speciale €€ 3,50€. L'8 ottobre con il Corriere della Sera € 1,30 € (Corriere della Sera € 1,20 + Living € 0,10). Non vendibile separatamente. Nei giorni successivi a richiesta con il Corriere della Sera, Living € 3,50 + prezzo del quotidiano.



INTERNO BASCO *Gli azzurri di Julian Schnabel*
EAST VILLAGE *Ambra Medda presenta L'ArcoBaleno*
SEI RAGIONI PER RIVEDERE NAPOLI

VETRINA *I nuovi divani*

SPECIAL PRICE
€3.50

Verso sud



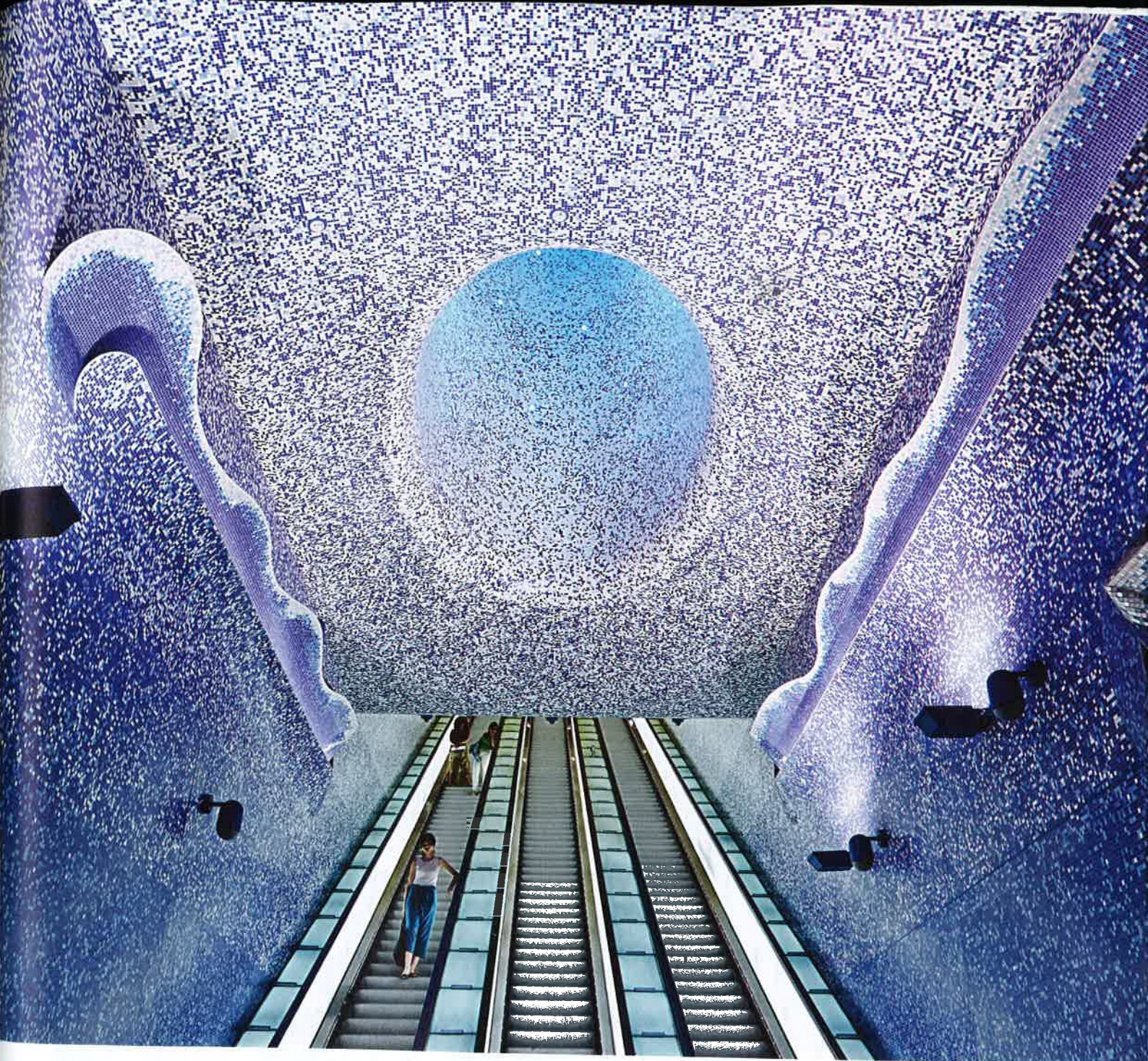
6 SCUSE PER RIVEDERE NAPOLI

NUOVE ARCHITETTURE, LUOGHI DA SCOPRIRE,
DESTINAZIONI UNDERGROUND. CE LI RACCONTA UNA
GIOVANE SCRITTRICE. MOLTO PARTENOPEA

TESTO – BENEDETTA PALMIERI

FOTO – DANILO SCARPATI PER LIVING





02

Tessere di mosaico Bisazza portano i colori del mare nella stazione Toledo del catalano Óscar Tusquets Blanca. Per il *Daily Telegraph*, la più bella stazione della metropolitana d'Europa

IL FUTURO ADESSO

Il sole piomba come un getto impetuoso sulle profondità marine, che lambisce appena, lasciando però per strada fasci di luce. Risalire verso il selciato è proprio come riemergere alla terraferma: attraverso i riferimenti a Pompei e al Vesuvio, alle pulsioni rivoluzionarie del 1799 e al familiare San Gennaro; ma soprattutto attraverso quelle striature luminose che scheggiano il blu più intenso restituendo con tutto il suo fascino quella sensazione di stupefacente stordimento che dà la luce negli abissi. Eccola la stazione Toledo, opera dell'architetto catalano Óscar Tusquets Blanca, forse la più affine a Napoli con il suo scambio tra dentro

e fuori, tra terra e mare; certamente, almeno a detta del *Daily Telegraph*, la più impressionante. Toledo è una delle stazioni dell'arte che caratterizzano la nuova rete metropolitana della città. Il futuro dovrebbe vedere aperte tra le altre anche le fermate Municipio, uno spazio urbano disegnato da Álvaro Siza ed Eduardo Souto de Moura, memore e memoria del passato; e Garibaldi, la cui ampia pensilina reticolata, opera di Dominique Perrault, si allunga accompagnando la piazza. E ancora l'eclatante (e, secondo molti, sensuale) fermata di Monte Sant'Angelo, progettata da Anish Kapoor e dallo studio Future Systems guidato da Amanda Levete.