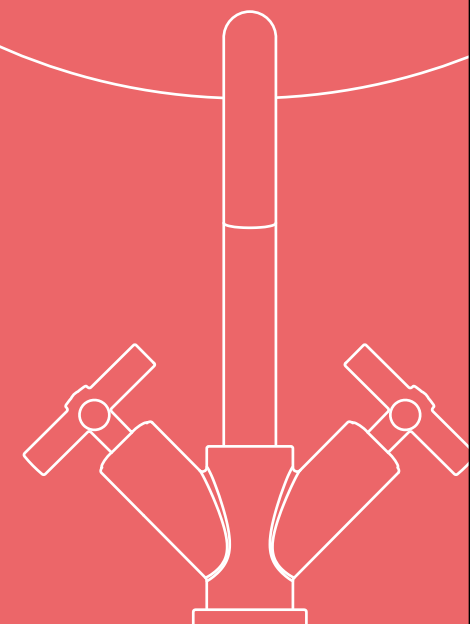


Bisazza

36075 Montecchio Maggiore
Vicenza - Italia
Tel. +39 0444 707511
www.bisazza.com

BISAZZA

BAGNO



THE MAHDAVI COLLECTION

BISAZZA

BAGNO



THE MAHDAVI COLLECTION

design India Mahdavi



Specchio / mirror **Wow Blueberry**
Lavabo / washbasin **Slam Blueberry**
Rubinetteria / taps **Bling 1**

“Per la mia seconda collaborazione con Bisazza, ho trasformato il bagno in una bolla di colore e humour: la vasca Plouf, il lavandino Splash e lo specchio Wow sembrano uscire da un albo a fumetti... ricordi d’infanzia.

Antidoto al bianco “clinico” dell’estetica minimalista, le tre varianti colore - mirtillo, fragola e pistacchio - sono un omaggio giocoso alla gourmandise.

Alle pareti, il decoro in mosaico pinstripe fa da contrappunto alle linee curve ed arrotondate dei pezzi. Questa collezione offre una gioiosa esperienza sensoriale, una purificazione attraverso il colore.”

“For my second collaboration with Bisazza, I have turned the standard bathroom into a bubble of color and humor: the Plouf bathtub, Splash sink, and Wow mirror seem to pop out of a comic book. A leftover of reinvented childhood...

But also an antidote to the clinical minimalism of the lab white. The three shades - blueberry, strawberry and pistachio - are a playful tribute to gourmandise.

The pinstripe mosaic backdrop contrasts with the curves and roundness.

It’s like a human-scale toy for a sensitive and sensorial experience, a purification through color.”

indimani



Vasca / bathtub **Plouf Strawberry**
Rubinetteria / taps **Bling 3**
Mosaico / mosaic **Pinstripe Pink**

Lavabo / washbasin **Slam Strawberry**
Rubinetteria / taps **Bling 1**
Specchio / mirror **Wow Strawberry**



Specchio / mirror **Wow Pistachio**
Vasca / bathtub **Plouf Pistachio**
Rubinetteria / taps **Bling 3**

“india, dessine-moi
une salle de bain...”



Lavabo / washbasin **Splash Blueberry**
Rubinetteria / taps **Bling 1**
Specchio / mirror **Wow Blueberry**

“blueberry,
strawberry,
pistachio...
...an antidote to the
clinical minimalism
of the lab white”



Lavabo / washbasin **Slam Strawberry**
Rubinetteria / taps **Bling 1**
Specchio / mirror **Wow Strawberry**



Lavabo / washbasin **Slam Pistachio**
Rubinetteria / taps **Bling 1**
Mosaico / mosaic **Pinstripe Lime**



Specchio / mirror **Wow Blueberry**
Vasca / bathtub **Plouf Blueberry**
Rubinetteria / taps **Bling 3**



Lavabo / washbasin **Slam Strawberry**
Mosaico / mosaic **Pinstripe Pink**

Schede tecniche
Technical specifications

Lavabi
Washbasins

Splash

Lavabo in ceramica
Ceramic washbasin



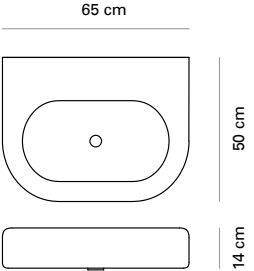
Splash Strawberry



Splash Blueberry



Splash Pistachio



Slam

Lavabo in ceramica con mobile sospeso in legno e MDF laccato lucido
Ceramic washbasin with polished lacquered wood and MDF hanging drawer unit



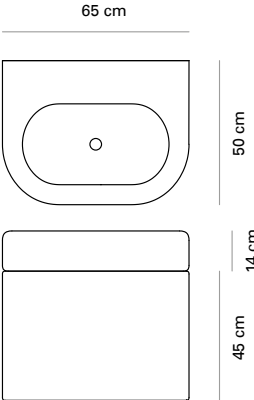
Slam Strawberry



Slam Blueberry



Slam Pistachio



Specchi
Mirrors

Wow

Specchio rotondo in MDF laccato lucido
Round mirror made of polished lacquered MDF



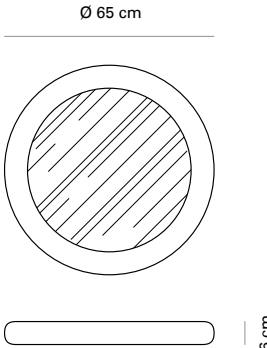
Wow Strawberry



Wow Blueberry



Wow Pistachio



Vasca
Bathtub

Plouf

Vasca in vetroresina laccata lucida
Polished lacquered fiberglass bathtub



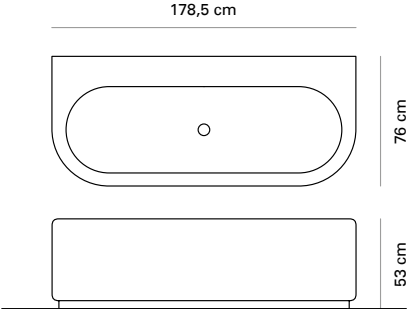
Plouf Strawberry



Plouf Blueberry



Plouf Pistachio



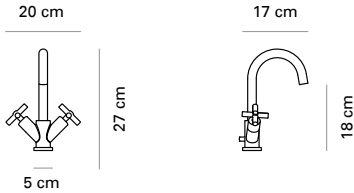
Rubinetti
Taps

Bling

Miscelatore bicomando da lavabo con finitura nichel
Nickel double-handle washbasin mixer



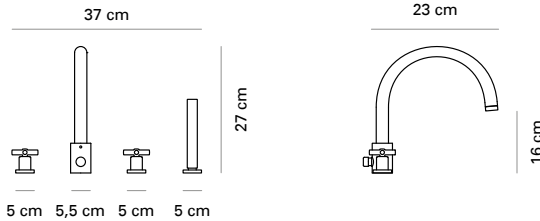
Bling 1



Miscelatore bicomando a 4 fori per bordo vasca con finitura nichel
Nickel four-hole double-handle bathtub mixer



Bling 3

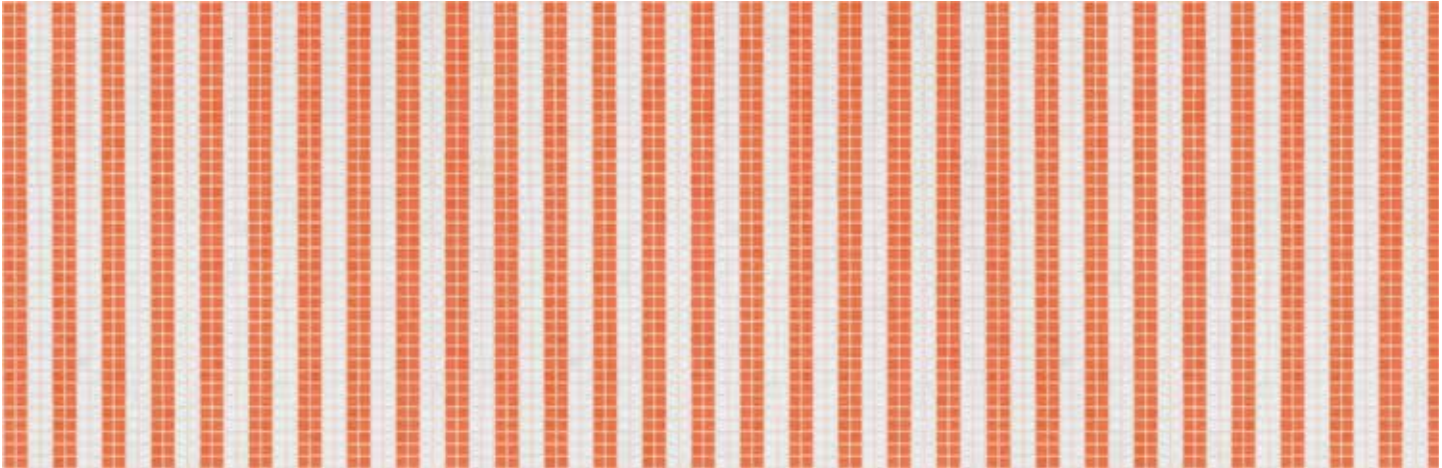


Data la natura diversa dei materiali, gli elementi che compongono la collezione potrebbero presentare leggere differenze di tonalità.
Because of their different materials composition, the items of the collection may vary slightly in colour tone.

Mosaico
Mosaic

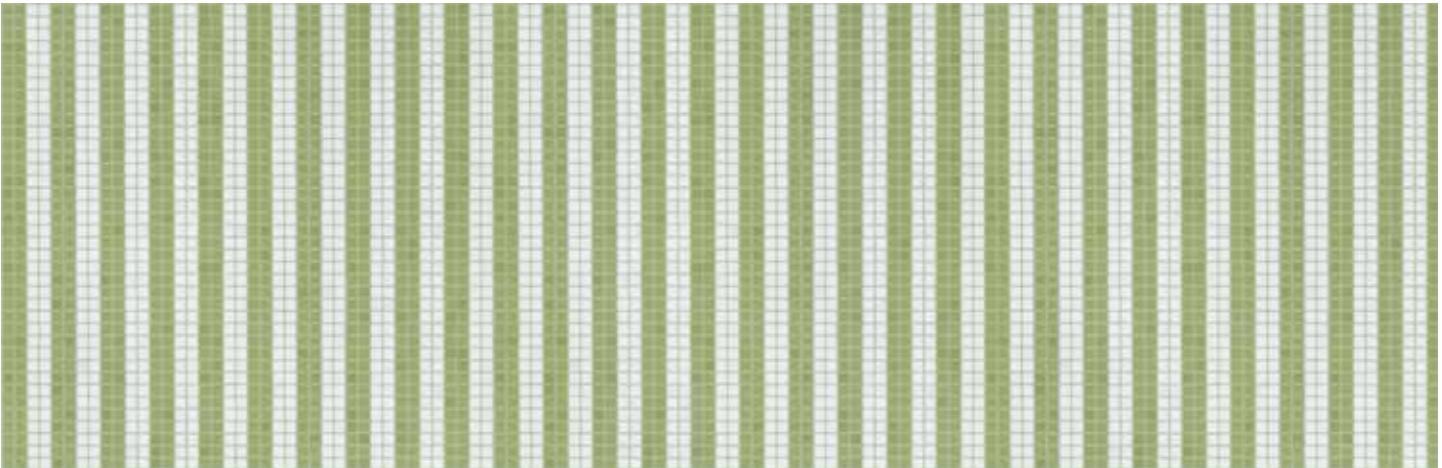
Pinstripe

Il decoro Pinstripe, disegnato da India Mahdavi, è disponibile in tre varianti colore; realizzato in mosaico di smalto di vetro, con tessere 12x12 mm, è stuccato con Fillgel plus, lo stucco epossidico Bisazza.
The Pinstripe decoration, designed by India Mahdavi, is available in 3 colours. It's made of enamel mosaic, in 12x12 mm size and grouted with Fillgel plus, the Bisazza epoxy grout.



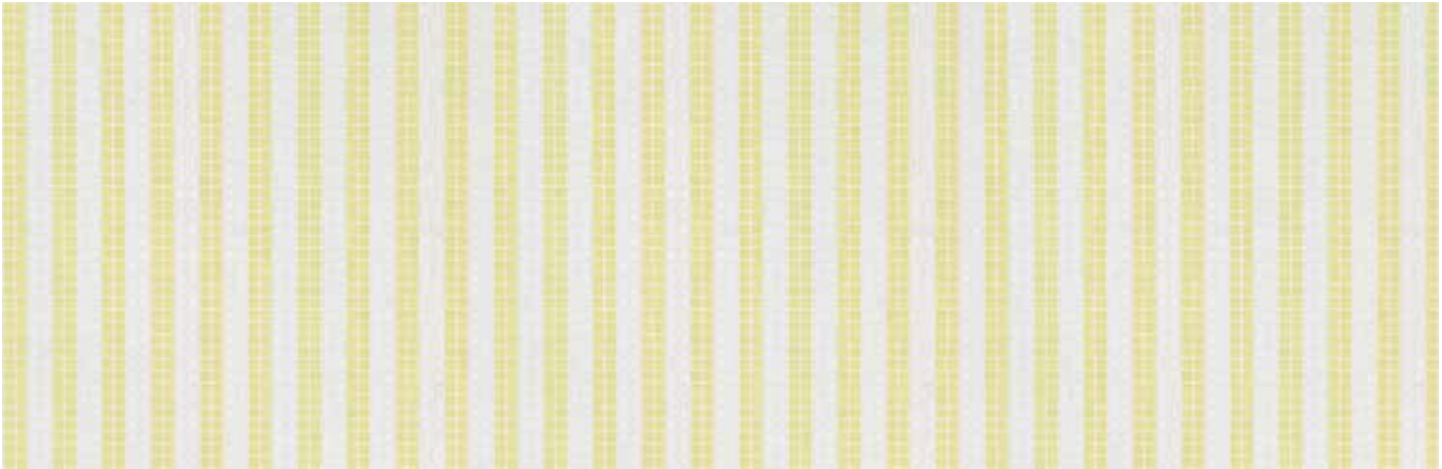
Pinstripe Pink

Fillgel plus 6601 rosa perla 12.01 - 12.16



Pinstripe Green

Fillgel plus 8805 verde giada 12.01 - 12.115



Pinstripe Lime

Fillgel plus 1102 bianco panna 12.01 - 12.99



Specchio / mirror **Wow Blueberry**
Rubinetteria / taps **Bling 1**
Mosaico / mosaic **Pinstripe Green**

Manutenzione
Maintenance

LAVABI

- Non usare in esterno
- Evitare l'esposizione diretta ai raggi solari per lungo tempo
- Evitare il contatto prolungato con lozioni, prodotti cosmetici o detergenti anche neutri concentrati che possono rovinare la laccatura
Per la pulizia delle finiture laccate LUCIDE si può utilizzare un detergente liquido, neutro, non abrasivo, diluito in acqua tiepida, applicato con panno in microfibra. NON UTILIZZARE MAI PRODOTTI IN POLVERE, ABRASIVI, SPUGNETTE ABRASIVE O UTENSILI APPUNTITI. Assolutamente da evitare l'uso di candeggina, ammoniaca, acidi e solventi in genere come acetone.
Per la pulizia della ceramica si raccomanda di utilizzare alcool o detergenti bagno specifici, associati a panni in microfibra o in cotone.
Si sconsiglia l'uso di prodotti contenenti acidi di qualsiasi natura e/o spugne e panni abrasivi.

SPECCHI

Per la pulizia si raccomanda di utilizzare alcool o detergenti per vetro/specchi associati a panni in microfibra. Sono ASSOLUTAMENTE DA NON UTILIZZARE prodotti contenenti acidi di qualsiasi natura e/o spugne e panni abrasivi.

VASCHE

Per la pulizia della vasca si può utilizzare un detergente liquido, neutro, non abrasivo, diluito in acqua tiepida, applicato con panno in microfibra. NON UTILIZZARE MAI PRODOTTI IN POLVERE, ABRASIVI, SPUGNETTE ABRASIVE O UTENSILI APPUNTITI. Assolutamente da evitare l'uso di candeggina, ammoniaca, acidi e solventi in genere come acetone.

RUBINETTERIE - SIFONI - PILETTE

Per una corretta pulizia di rubinetti, sifoni, pilette, lavare esclusivamente con acqua e sapone neutro, risciacquare ed asciugare con un panno morbido. Evitare assolutamente l'impiego di alcool, solventi, detersivi contenenti sostanze corrosive o acide (acido cloridrico, formico, acetico, fosforico), spugne abrasive e tamponi con fili metallici.

WASHBASINS

- Do not use outdoors
- Avoid direct exposure to the sun's rays for long periods of time
- Avoid prolonged contact with lotions, cosmetics or concentrated detergents, however neutral, as they may damage the lacquering
For ordinary cleaning of glossy lacquered parts, use only warm water and a neutral detergent; do not use abrasive cleaning products or corrosive lotions (acetone, anti-lime scale products).
When cleaning ceramics we recommend using methylated spirit or special cleaners for bath and a microfiber or cotton cloth. NEVER EVER use products containing any sort of acid and/or abrasive cloths.

MIRRORS

For the glass parts we recommend methylated spirit or special cleaners for glass/mirrors and a microfiber cloth. NEVER EVER use products containing any sort of acid and/or abrasive cloths.

BATHTUBS

For ordinary cleaning use warm water and a neutral detergent with a microfiber cloth; NEVER USE ABRASIVE CLEANING PRODUCTS OR SPONGES OR SHARPTOOLS. Please avoid bleach or corrosive lotions (acetone, anti-lime scale products).

TAPS - SIPHONS - WASTES

To clean mixers, wastes and siphons do use only warm water with a neutral detergent, rinse and dry with a soft cloth. Do not use alcohol, solvents, abrasive cleaning products or corrosive lotions (hydrochloric, formic, acetic or phosphoric acid), abrasive sponges or buffer with metal strings.

Photo Paolo Roversi

Progetto grafico Paolo Rinaldi
Claudia Carrarini